

# Empleo y transporte en el Vecindario Rosa Parks en Paterson

Reunión Comunitaria, 29 Octubre 2022

## Industrias principales del empleo

### Vecindario Rosa Parks

- Atención de salud y asistencia social: 24%
- Fabricación: 19%
- Comercio al por menor: 14%

### Condado de Passaic

- Atención de salud y asistencia social 16%
- Comercio al por menor 14%
- Servicios Educativos 13%

## Cambios en el empleo de residentes del vecindario 2009-2019

### Aumentos más grandes

- Cuidado de salud y asistencia social
- Servicio de Comida y Hospitalidad
- Administración y Soporte, Gestión de Residuos

### Disminuciones más grandes

- Dirección de empresas
- Finanzas y seguros
- La Educación

## Cambios en el mercado regional laboral (Bergen, Essex y Passaic), 2009-2019

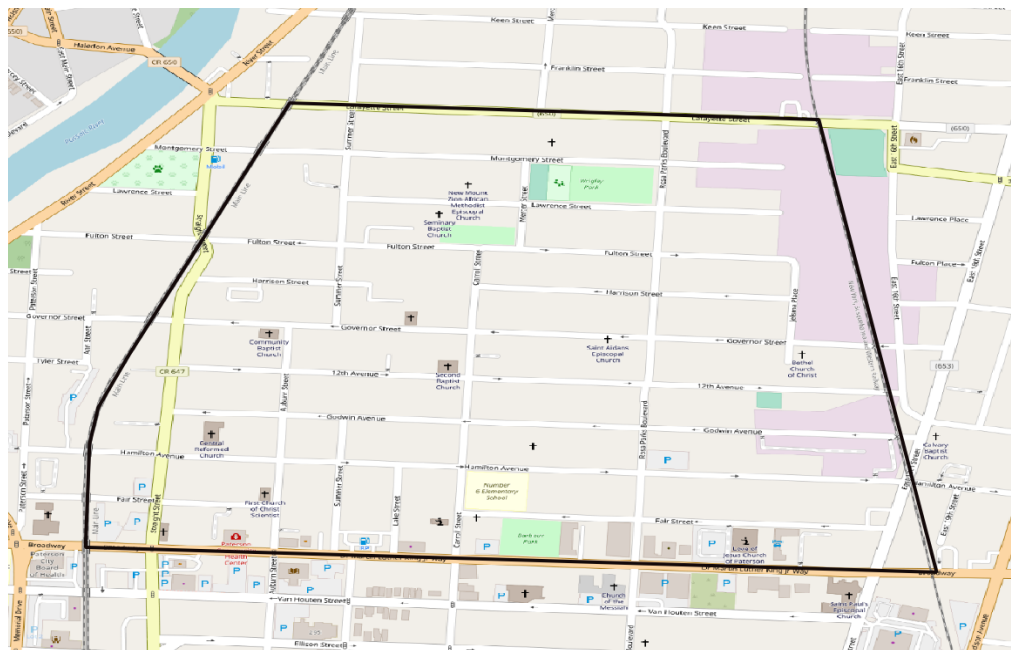
### Aumentos más grandes

- Construcción 16%
- Servicio de Comida y Hospitalidad 11%
- Arte, entretenimiento y recreación +9%

### Disminuciones más grandes

- Administración Pública – 48%
- La Educación – 38%
- Fabricación -5%

**El salario medio anual de los residentes del vecindario que trabajan es aproximadamente \$ 25,000.** Más del 85% de estos trabajadores ganan menos de \$50,000 por año.



## Empleo y transporte en el Vecindario Rosa Parks en Paterson

Reunión Comunitaria, 29 Octubre 2022

### Conmutar al trabajo

Duración (residentes empleados del vecindario, 2019)

casi el 70% de los trabajadores residentes viajan menos de 10 millas al trabajo

<b>Distancia</b>	<b>Porcentaje de trabajadores residentes</b>
Menos de 10 millas	69.6%
10-24 millas	23.9%
25-50 millas	-
Más de 50 millas	6.5%

Los 25 destinos principales a donde residentes conmutan al trabajo (residentes empleados del vecindario, 2019)

<b>Destino de conmutar</b>	<b>Porcentaje de</b>
Paterson NJ	15%
Paramus NJ	4%
Hackensack, NJ	4%
Clifton NJ	3%
Nueva York NY	3%
Totowa NJ	3%
Hawthorne, NJ	2%
Passaic	2%
Newark NJ	1%
Ridgewood Village NJ	1%
Todas otras ubicaciones	62%

Modos de transporte al trabajo, (Residentes empleados del vecindario, 2019)

<b>Modo de transporte</b>	<b>% de trabajadores residentes</b>
Manejar solo	66%
Manejar con otros	16%
Transporte público	13%
Caminar/Bicicleta	4%